

# EP-M825

16 Lazer Büyük Boyutlu  
Metal Eklemeli İmalat Sistemi



# EP-M825

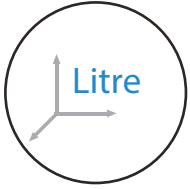
EP-M825, geniş üretim hacmi ve 10 lazerli sistemi ile yüksek verimli üretim sağlar. Hassas konumlandırma ve örtüşme kontrol teknolojisi sayesinde baskı süreci boyunca homojenlik ve stabilite sunar.

410 cm<sup>3</sup>/saat'e varan üretim hızı ile havacılık, kalıp üretimi, otomotiv gibi sektörlerde yüksek performanslı parçaların doğrudan üretimini için uygundur.



## « YÜKSEK VERİMLİLİK VE YÜKSEK ÜRETKENLİK

- 760 litre hacimli baskı odasında kişiye özel seri üretim imkânı.
- 10 lazer ile eş zamanlı baskı, 410 cm<sup>3</sup>/saat'e varan üretim hızı.
- Çift yönlü toz serme sistemi üretim döngüsünü kısaltır.



## « ÜSTÜN KALİTE & YÜKSEK TUTARLILIK

- Örtüşme bölgesinde hassasiyet  $\pm 0,1$  mm'den küçüktür.
- 0,1 mm örtüşme alanında yüksek parça hassasiyeti.
- Parça yoğunluğu > %99,9.
- Mekanik özelliklerdeki sapma < %5.



## « YÜKSEK HASSASİYET

- Yüksek kaliteli lazer ışını ve hassas konumlandırma kontrolü, stabil ve mükemmel baskı kalitesi sağlar.
- Optimize edilmiş gaz akışı tasarımı, toz ve cürufaların etkin şekilde uzaklaştırılmasını sağlayarak baskı yüzeyinin temiz ve düzgün olmasını, kıvılcım oluşumunun ise kontrollü ve tutarlı olmasını sağlar.



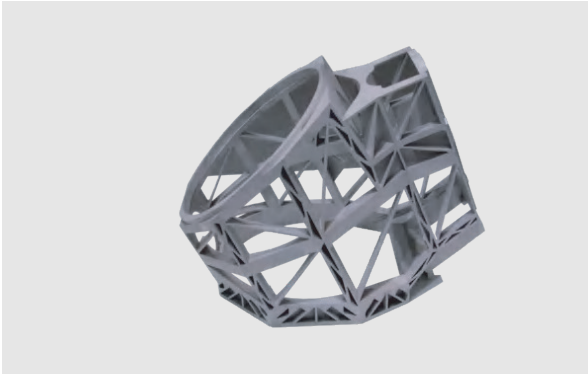
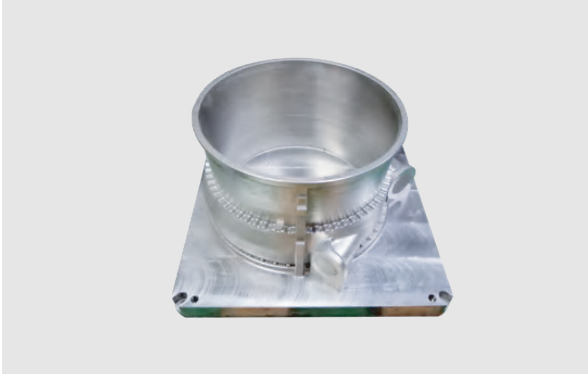
### « KOLAY KULLANIM & BAKIM

- Kalıcı filtre elemanları ile donatılmış üç kademeli filtrasyon sistemi, bakım kolaylığı sağlar.
- Kullanıcı dostu arayüz ile tek tıklamayla tam otomatik baskı fonksiyonu.
- Üretim bilgileri gerçek zamanlı olarak görüntülenir ve baskı parametreleri izlenebilir raporlar halinde sunulur.
- Tek parça halinde çıkarma fonksiyonu yüksek otomasyon sağlar.



### « GERÇEK ZAMANLI İZLEME & YÜKSEK GÜVENLİK

- Güvenlik odaklı tasarım; hatalı kullanım, elektrik çarpması, yangın, atık ve kirliliği önlemeye yöneliktir.
- Yüksek sızdırmazlık performansı sayesinde tozun kullanımı ve geri kazanımı kapalı sistemde gerçekleştirilir.
- Çalışma ortamı ve gaz besleme durumu gerçek zamanlı olarak izlenir; güvenilir çalışma sağlar.



# EP-M825

## PARAMETRELERİ

Sistem Modeli	EP-M825
Baskı Hacmi (X x Y x Z) (baskı tablası dahil yükseklik)	825 x 825 x 1100 mm (32.48 x 32.48 x 43.31 in)
Optik Sistem	Fiber Lazer 4 / 6 / 8 / 10 x 500 W (700 W and 1000 W are optional)
Nokta Boyutu	70 - 120 µm
Maks. Tarama Hızı	8 m/s
Katman Kalınlığı	20 - 120 µm
Teorik Baskı Hızı	410 cm <sup>3</sup> /h hıza kadar
Malzemeler	Titanyum Alaşımları, Alüminyum Alaşımları, Nikel Alaşımları, Maraging Çelik, Paslanmaz Çelik, Kobalt Krom, Bakır Alaşımları vb.
Güç Kaynağı	380 V, 50 / 60 Hz, 29.5 ~ 40 kW
Gaz Beslemesi	Ar / N <sub>2</sub>
Oksijen Miktarı	≤100 ppm
Boyutlar (G x D x Y)	8290 x 4690 x 5470 mm
Ağırlık	35000 kg
Yazılım	EPControl, EPatch
Giriş Dosya Formatı	STL veya diğer dönüştürülebilir dosyalar

Not: Eplus3D, teknik özellikler ve görsellerde değişiklik yapma hakkını saklı tutar.

[www.infotron.com.tr](http://www.infotron.com.tr) | 0850 441 5000

