

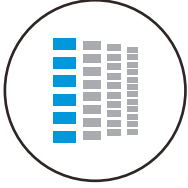
EP-M400S

Büyük Boyut & Yüksek Verimlilik & Maliyet Etkin
Metal Eklemeli İmalat Sistemi



EP-M400S

EP-M400S, tek, çift, üçlü ve dört lazerli olmak üzere dört farklı konfigürasyonda sunulmaktadır. Titanyum alaşımları, alüminyum alaşımları, nikel bazlı alaşımlar, maraging çelik, paslanmaz çelik, kobalt krom ve diğer malzemelerin baskısında esneklik sağlar. EP-M400S; havacılık başta olmak üzere çeşitli sektörlerde büyük boyutlu, yüksek hassasiyetli ve yüksek performanslı parçaların doğrudan üretimi için uygundur.



« YÜKSEK PERFORMANS

- Üç kademeli filtrasyon sistemi; dumanı uzaklaştırmak için geri üfleme (blow-back) fonksiyonunu kullanır ve uzun ömürlü filtre elemanları ile donatılmıştır.
- Üstün ışın ve güç stabilitesi ile gelişmiş enerji kontrol stratejileri sayesinde porozite, mikro çatlaklar ve ergime eksikliği (lack of fusion) gibi kusurların önüne geçilir.
- Optimize edilmiş gaz akışı tasarımı, toz ve cürufaların etkin şekilde uzaklaştırılmasını sağlayarak baskı yüzeyinin temiz ve düzgün olmasını, kıvılcım oluşumunun ise kontrollü ve tutarlı olmasını sağlar.



« YÜKSEK VERİMLİLİK

- Tek, çift, üçlü ve dört lazerli olmak üzere dört farklı sistem konfigürasyonunu destekler.
- Bağımsız olarak geliştirilen proses yazılımı, optimize edilmiş tarama stratejileri sunarak üretim süresini etkin şekilde azaltır.



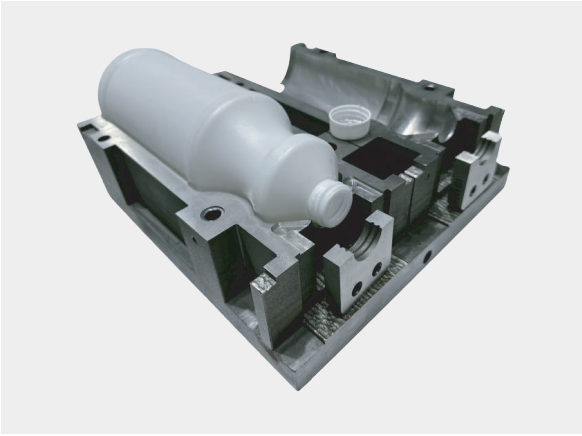
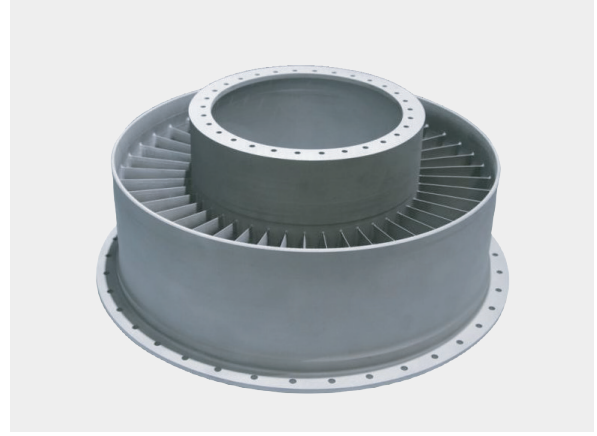
« GERÇEK ZAMANLI İZLEME & YÜKSEK GÜVENLİK

- Çalışma ortamı ve gaz besleme durumu gerçek zamanlı olarak izlenir; güvenilir çalışma sağlar.
- Sistem, AB CE sertifikası ve FDA lazer güvenlik sertifikasına sahiptir.
- Güvenlik odaklı tasarım; hatalı kullanım, elektrik çarpması, yangın, atık ve kirliliği önlemeye yöneliktir.
- Hem toz kullanımında hem de geri kazanım süreçlerinde üstün ekipman sızdırmazlığı sağlayarak tamamen kapalı bir çalışma ortamı sunar.



« YÜKSEK AKILLI SİSTEM & OTOMASYON

- Kullanıcı dostu arayüz ile tek tıklamayla tam otomatik baskı ve parça alma fonksiyonu sunar.
- Üretim bilgileri gerçek zamanlı olarak görüntülenir ve baskı parametreleri izlenebilir raporlar halinde sunulur.



EP-M400S

PARAMETRELERİ

Sistem Modeli	EP-M400S
Baskı Hacmi (X x Y x Z) (baskı tablası dahil yükseklik)	400 x 400 x 450 mm (15.75 x 15.75 x 17.72 in)
Optik Sistem	Fiber Lazer 1 / 2 / 3 / 4 x 500 W (700W ve 1000W opsiyoneldir)
Nokta Boyutu	70 - 120 µm
Maks. Tarama Hızı	8 m/s
Katman Kalınlığı	20 - 120 µm
Teorik Baskı Hızı	190 cm ³ /h hıza kadar
Malzemeler	Titanyum Alaşımları, Alüminyum Alaşımları, Nikel Alaşımları, Maraging Çelik, Paslanmaz Çelik, Kobalt Krom, Bakır Alaşımları vb.
Güç Kaynağı	380 V, 50 / 60 Hz, 12.5 ~ 18 kW
Gaz Beslemesi	Ar / N ₂
Oksijen Miktarı	≤100 ppm
Boyutlar (G x D x Y)	3530 x 1700 x 2800 mm
Ağırlık	5500 kg
Yazılım	EPControl, EPatch
Giriş Dosya Formatı	STL veya diğer dönüştürülebilir dosyalar

Not: Eplus3D, teknik özellikler ve görsellerde değişiklik yapma hakkını saklı tutar.

www.infotron.com.tr | 0850 441 5000

