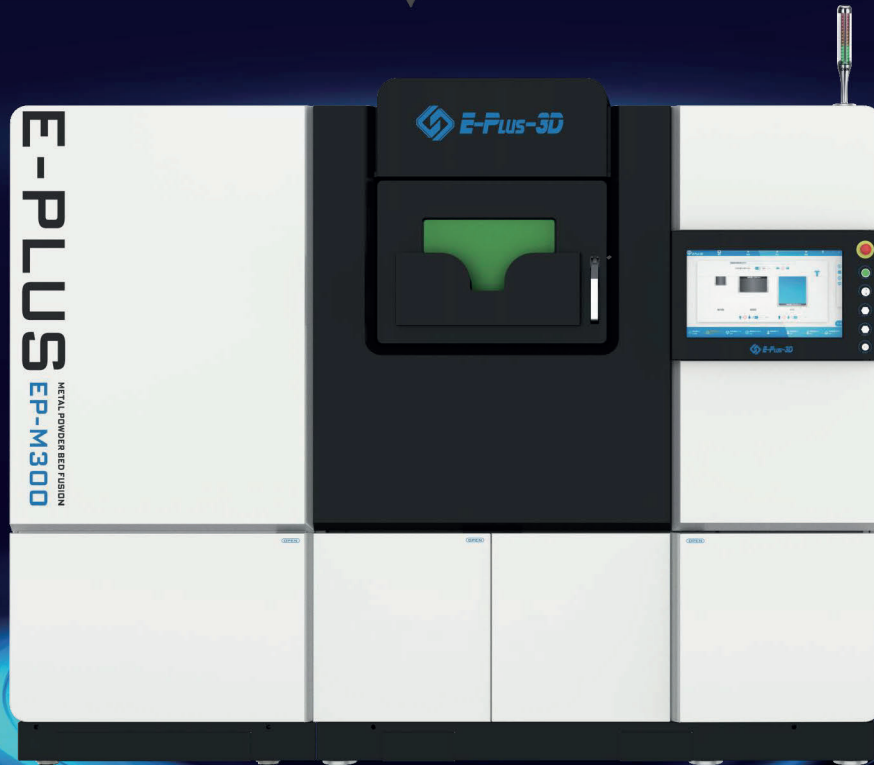


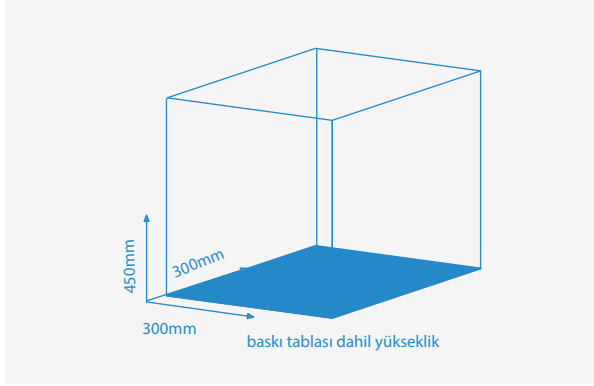
EP-M300

Yüksek Verimli
Metal Eklemeli İmalat Sistemi



EP-M300

Eplus3D, MPBF™ metal eklemeli imalat çözümleri ailesine EP-M300 modelini ekliyor. Yeni EP-M300, herhangi bir kalıp veya takım gerektirmeden, güvenilir ve yüksek kaliteli büyük metal parçaların endüstriyel ölçekte üretimini mümkün kılan üstün bir metal yazıcıdır.

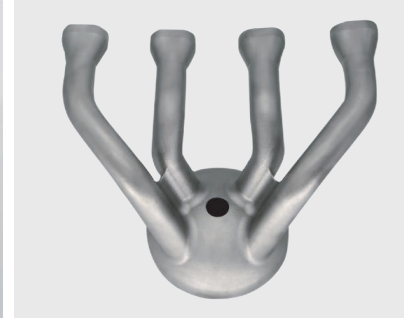
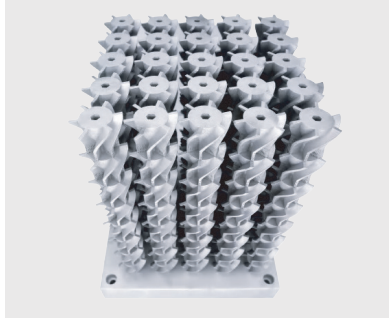


« OPTİMİZE MEKANİK TASARIM

- Geniş baskı hacmi, tek veya çift lazer seçeneği.
- Kullanıcı dostu tasarım, çift filtre sistemi ve yüksek güvenlik.
- Farklı performans ihtiyaçlarına uygun çeşitli recoater bıçak seçenekleri.

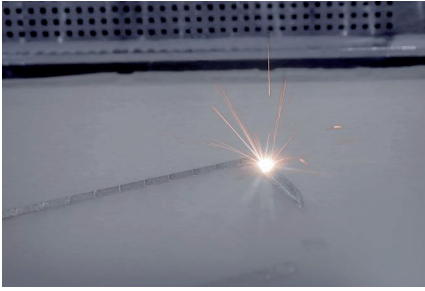
⌵ AÇIK SİSTEM

- Lazer gücü, tarama hızı, tarama yönü, üst ve alt yüzey parametreleri gibi ayarların düzenlenmesine olanak tanıyan açık parametre yapısı.
- Açık sistem sayesinde piyasadaki geniş metal tozu yelpazesi ile uyumlu çalışma imkânı.
- Farklı malzemeler için çeşitli parametre paketleri sunulmaktadır.
- Proses yazılımı SLC ve CLI formatlarını destekler.



» YÜKSEK KALİTE

- Yüksek yoğunluk ve düşük boyutsal sapma ile üstün parça kalitesi.
- Optimize edilmiş gaz akışı tasarımı, duman ve cürüfların etkin şekilde uzaklaştırılmasını sağlayarak homojen ve tutarlı tam hacim baskı elde edilmesini mümkün kılar.
- Dinamik yazılım; modeli üst-alt yüzeyler, çekirdek bölgeler ve küçük detaylar gibi farklı alanlara ayırarak işleyebilme kabiliyetine sahiptir.



« GÜVENİLİR & YÜKSEK GÜVENLİK

- Dünya lideri tedarikçilerden temin edilen optik bileşenler ve gelişmiş proses kontrol algoritmaları ile en yüksek parça kalitesi sağlanır.
- Üretim ortamı ve sistem bileşenleri üzerindeki hassas kontrol sayesinde yüksek kaliteli ve homojen baskı elde edilir.
- Güvenliği artırmak için çift kilitleme mekanizması.
- Erişim kapısı anormal şekilde açıldığında uyarı sistemi devreye girer.
- Çift eldivenli kapı tasarımı sayesinde kapıyı açmadan güvenli müdahale imkânı sağlar.

» YÜKSEK VERİMLİLİK

- Üretim hacmi (X x Y x Z): 300 x 300 x 450 mm'ye kadar (üretim tablası dahil yükseklik).
- Artırılmış katman kalınlıkları ile daha yüksek üretim kapasitesi sağlanabilir.
- Özgün geliştirilen EPHatch yazılımı ile optimize edilmiş tarama stratejileri sayesinde baskı süreleri azaltılır.



« MALİYET ETKİNLİĞİ & KOLAY KULLANIM

- Geri üfleme özellikli kaba ve ince gaz filtrasyon sistemi (1500 saat kullanım ömrü).
- Kullanıcı dostu yazılım arayüzü ve tek tıklamayla baskı teknolojisi ile kolay ve hızlı operasyon.
- Baskı sırasında azaltılmış gaz tüketimi (< 6 L/dk), işletme maliyetlerini düşürür.

EP-M300

PARAMETRELERİ

Sistem Modeli	EP-M300
Baskı Hacmi (X x Y x Z) (baskı tablası dahil yükseklik)	300 x 300 x 450 mm (11.81 x 11.81 x 17.72 in)
Optik Sistem	Fiber Lazer 500 W / 700 W / 1000 W (tek ya da çift lazer opsiyonel)
Nokta Boyutu	70 - 120 µm
Maks. Tarama Hızı	8 m/s
Katman Kalınlığı	20 - 120 µm
Teorik Baskı Hızı	95 cm ³ /h hıza kadar
Malzemeler	Titanyum Alaşımları, Alüminyum Alaşımları, Nikel Alaşımları, Maraging Çelik, Paslanmaz Çelik, Kobalt Krom, Bakır Alaşımları vb.
Güç Kaynağı	380 V, 50 / 60 Hz, 5 / 8 kW
Gaz Beslemesi	Ar / N ₂
Oksijen Miktarı	≤100 ppm
Boyutlar (G x D x Y)	2990 x 1320 x 2590 mm
Ağırlık	2900 kg
Yazılım	EPControl, EPatch
Giriş Dosya Formatı	STL veya diğer dönüştürülebilir dosyalar

Not: Eplus3D, teknik özellikler ve görsellerde değişiklik yapma hakkını saklı tutar.

www.infotron.com.tr | 0850 441 5000

