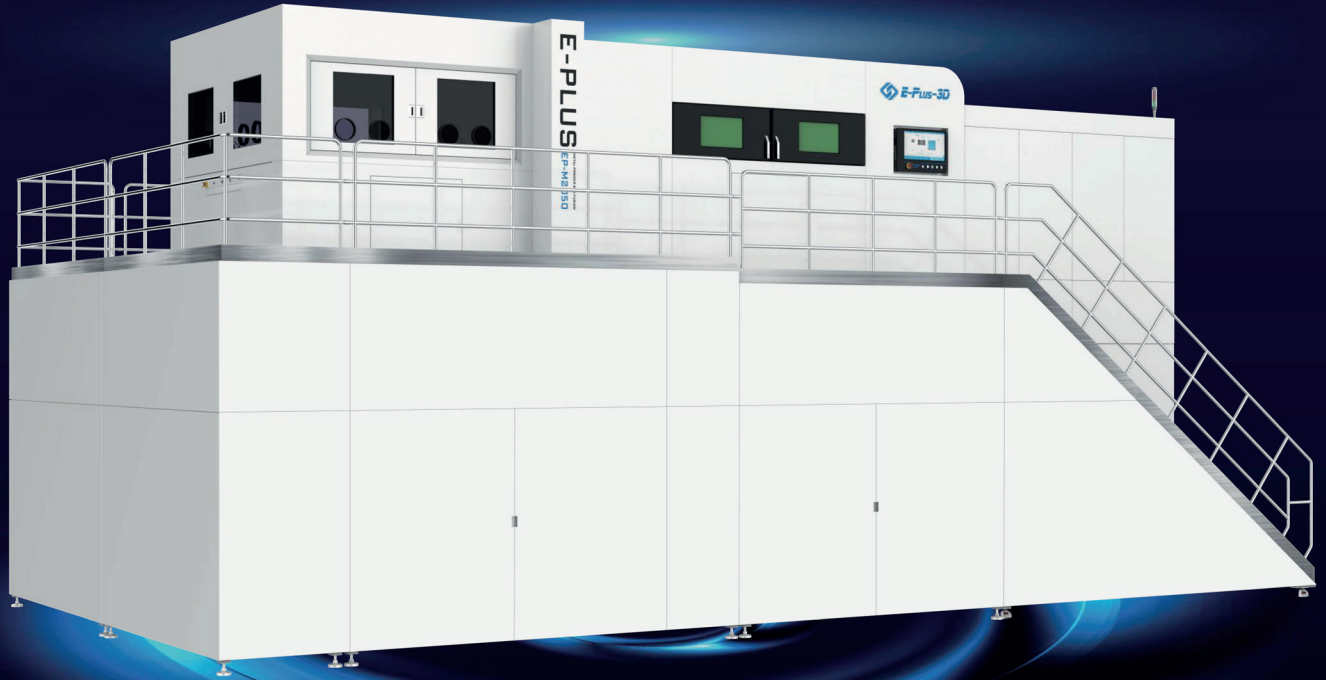


EP-M2050

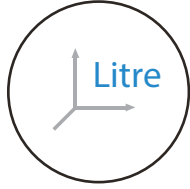
36 Lazer Büyük Boyutlu
Metal Eklemeli İmalat Sistemi



EP-M2050

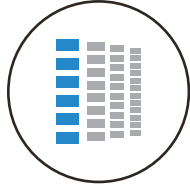
EP-M2050, 2050 x 2050 x 1100 mm'ye kadar (özelleştirilebilir Z eksenini ile 2000 mm'ye kadar) geniş bir baskı odasına sahip Metal Toz Yatak Füzyonu (MPBF™) teknolojisini kullanır. 36 lazer ve 36 galvanometre ile donatılmış olan EP-M2050, hassas çoklu lazer konumlandırması ve hassas örtüşen alan kontrolü teknolojilerini kullanır.

Titanyum, alüminyum, nikel, bakır alaşımları, martensitik çelik, paslanmaz çelik ve kobalt krom vb. ile uyumlu olan EP-M2050, havacılık ve diğer ilgili sektörler için büyük boyutlu, yüksek hassasiyetli ve yüksek performanslı parçaların doğrudan üretimi için ideal bir seçimdir.



« BOYUT SINIRLARININ AŞILMASI VE YÜKSEK VERİMLİLİK

- 2050 x 2050 x 1100 mm'ye kadar (özelleştirilebilir Z eksenini ile 2000 mm'ye kadar) ulaşan geniş baskı odası, büyük boyutlu bileşenlerin ve parçaların seri üretiminde tek parça halinde şekillendirilmesini sağlayacak şekilde donatılmıştır.
- Yazıcı, saatte 1080 cm³'e kadar baskı hızına ulaşabilmekte olup, baskı işleminde aynı anda 36 lazerin kullanılması sayesinde düzgün ve tutarlı tam boyutlu baskılar elde edebilmektedir.



« MÜKEMMEL KALİTE VE İYİ TUTARLILIK

- Yüksek ışın kalitesi ($M^2 \leq 1.1$) ve detay çözünürlüğü, basılan parçaların şekil doğruluğunu ve mekanik özelliklerini garanti eder.
- Parça yoğunluğu > %99,9 ve mekanik özelliklerdeki sapma < %5'tir.
- Ayarlanabilir serme katmanı kalınlığına sahip yüksek katman kalınlığında baskı, farklı baskı gereksinimlerini karşılayabilir ve mükemmel yüksek katman kalınlığında baskı performansı sergiler.



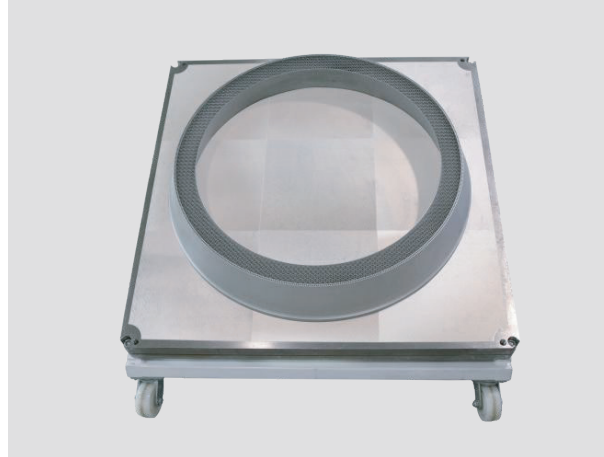
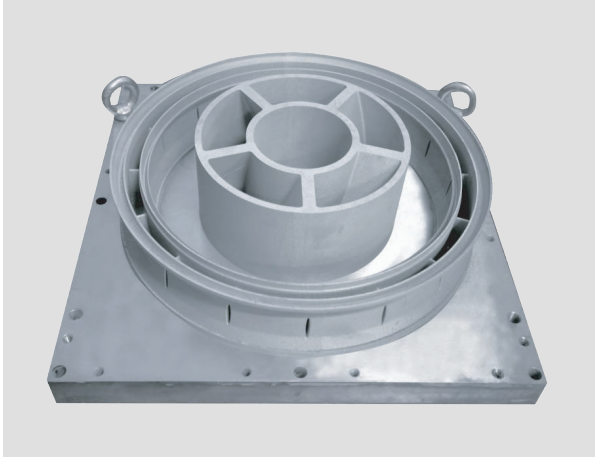
« AÇIK SİSTEM

- Lazer gücü, tarama hızı, tarama yönü ve alt-üst konturlar gibi düzenleme için açık parametreler.
- Proses yazılımı, tasarım, simülasyon ve baskı yolu planlamasının tek bir yazılım içinde etkili bir şekilde planlanmasını sağlayarak üretim verimliliğini önemli ölçüde artırır.
- İşlem yazılımı, SLC ve CLI formatlarını destekleyerek baskı işlemi sırasında baskı parametrelerinin gerçek zamanlı olarak değiştirilmesine olanak tanır.



« MALİYET ETKİLİ VE KAYNAK VERİMLİ

- Üç kademeli filtrasyon sistemi; dumanı uzaklaştırmak için geri üfleme (blow-back) fonksiyonunu kullanır ve uzun ömürlü filtre elemanları ile donatılmıştır.
- Düşük gaz tüketimi; proses sırasında gaz kullanımını etkin şekilde kontrol ederek üretim maliyetlerini azaltır.
- Baskı malzemesi ve parça gereksinimlerine göre seçilebilen farklı serici bıçak seçenekleri (kauçuk, alaşımli çelik) sunarak baskı sonuçlarını daha da optimize eder.



EP-M2050

PARAMETRELERİ

Sistem Modeli	EP-M2050
Baskı Hacmi (X x Y x Z) (baskı tablası dahil yükseklik)	2050 x 2050 x 1100 mm (80.71 x 80.71 x 43.31 in)
Optik Sistem	Fiber Lazer 36 / 49 / 64 x 500 W (700W ve 1000W opsiyoneldir)
Nokta Boyutu	70 - 120 μ m
Maks. Tarama Hızı	8 m/s
Katman Kalınlığı	20 - 120 μ m
Teorik Baskı Hızı	1080 cm ³ /h hıza kadar
Malzemeler	Titanyum Alaşımları, Alüminyum Alaşımları, Nikel Alaşımları, Maraging Çelik, Paslanmaz Çelik, Kobalt Krom, Bakır Alaşımları vb.
Güç Kaynağı	380 V, 50 / 60 Hz, 117 kW
Gaz Beslemesi	Ar / N ₂
Oksijen Miktarı	≤100 ppm
Boyutlar (G x D x Y)	12685 x 7185 x 6530 mm
Ağırlık	145000 kg
Yazılım	EPControl, EP Hatch
Giriş Dosya Formatı	STL veya diğer dönüştürülebilir dosyalar

Not: Eplus3D, teknik özellikler ve görsellerde değişiklik yapma hakkını saklı tutar.

www.infotron.com.tr | 0850 441 5000

