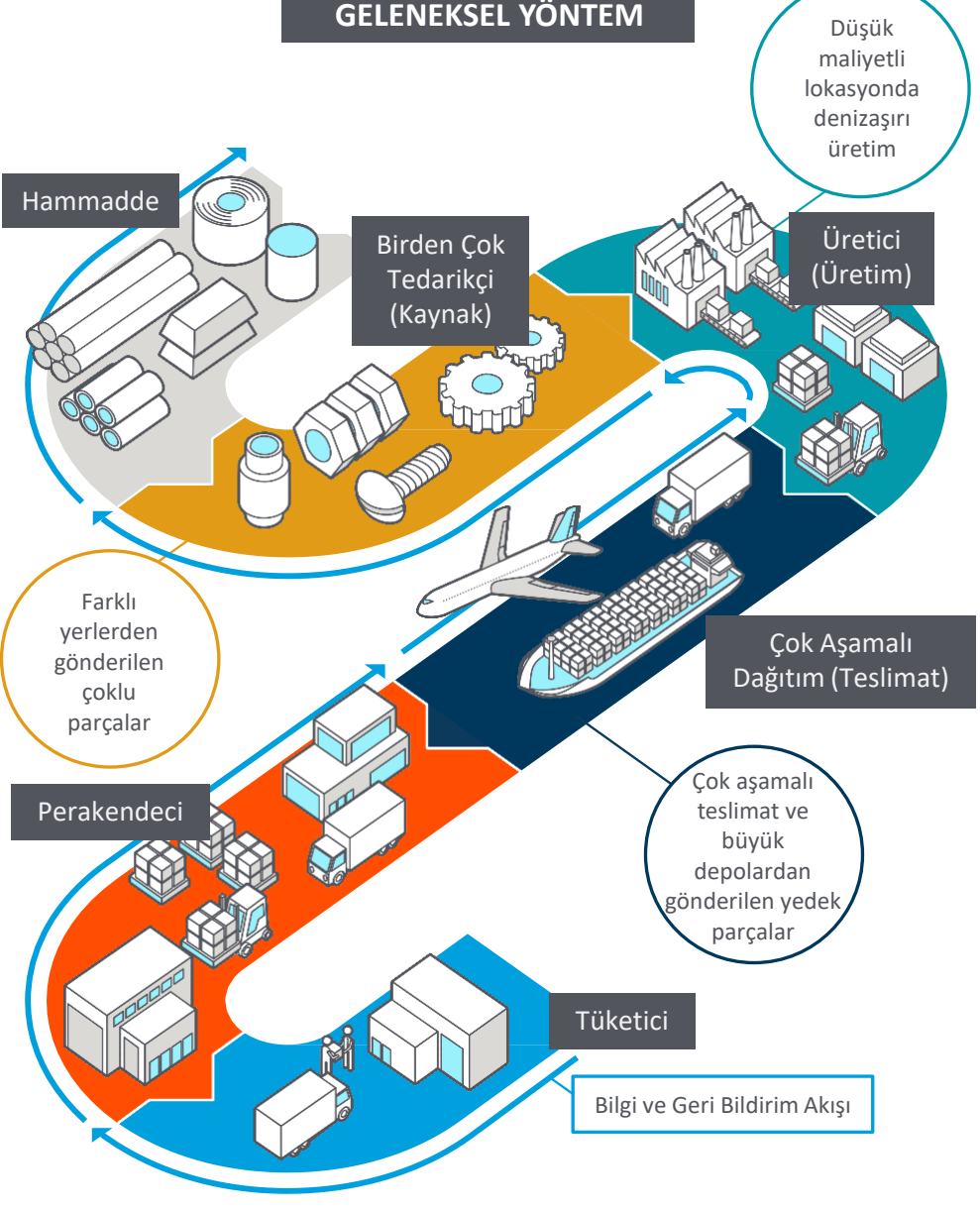


3D BASKININ TEDARİK ZİNCİRİNE ETKİSİ

GELENEKSEL YÖNTEM



VE KARŞISINDA

3D BASKI

- Müşteri, üretim için elektronik veri sağlar.
- Üretim geliştirmedeki uygulamalar: Prototipleme, modelleme, imalat yardımcıları ve üretim parçaları

- Tek bir yerden tedarik edilen montajlanmış/birleştirilmiş parçalar
- Daha az tedarikçi
- Sipariş/talep üzerine üretim
- Yerel üretim
- Düşük iş gücü birimleri (ucuz iş gücü oranlarını takip etmeye gerek yok)
- Kalıp maliyeti yok
- Daha hızlı geri bildirim

Müşteri

3D Baskı (Kaynak ve Üretim)

Doğrudan Dağıtım (Teslimat)

- Teslim almak üzere üretim
- Düşük maliyetli teslimat
- Talep üzerine üretilen ve 24 saat içinde teslim edilen yedek parçalar
- Depo maliyetlerinde azalma

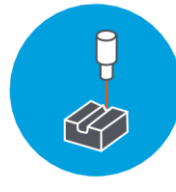
3D BASKI BAŞARISININ SIRLARI



Uygulama bilinci



Teknoloji bilgisi



Eklemeli imalat için tasarım



Ekipman ve malzemelere erişim